

VBUSB-200 USB – PLC 轉接器 安裝手冊

For Microsoft® Windows® 98se/ME/2000/XP/Vista®

***** 請務必在使用前詳讀此說明書 *****

一、簡介：

當電腦未配置 RS-232 接頭時，此轉接器將是電腦與 VIGOR PLC 之絕佳連接配件。它會簡便的增加一個連接埠在電腦上，而且不需經由使用繁瑣且傳統的插卡程序。此轉接器其中的電腦端埠是連接到電腦的 TYPE-A USB 母接頭，另一端則連接到 VIGOR PLC 的 CP1 (程式書寫器插槽)。

轉接器在 Windows® 環境下，經電腦之 USB 埠連接 VIGOR 之 M、VB 及 VH 系列 PLC。

二、功能與規格：

- 隨插即用、安裝簡易，由 USB 到 VIGOR 之 M、VB 及 VH 系列 PLC 聰明的連接線。
- 完全符合 USB V1.1 之自動聯結模式規格；完全符合 VIGOR CP1 之通訊規格。
- 提供 1.92Mbps 之通訊傳輸速率與上載及下傳之雙向傳輸緩衝資料記憶區。
- 無 IRQ 之中斷資源需求及無電源供應器及電池的需求。

三、系統要求：

有 USB A-TYPE 連接埠之 AMD® K5、Intel® Pentium™ 133 或更快速之相容電腦；執行 Microsoft® Windows® 98 se, Windows® ME, Windows® 2000, Windows® XP 或 Windows Vista® 作業系統。

四、安裝說明：

<一> Windows® Vista® 作業系統：

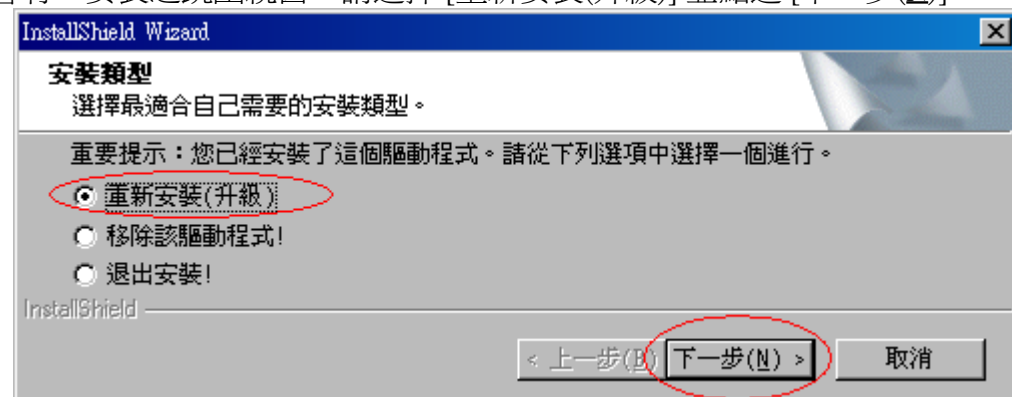
***** 執行此自動安裝之前，請勿將此轉接器連接於電腦 USB 埠 *****

1. 請下載驅動程式於 http://download.vigorplc.com.tw/Vista_Installer.zip，並執行解壓縮。
2. 啟動驅動安裝程式 (Vista_Installer.exe)；此時會有一安裝之跳出視窗，請選擇 [下一步(N) >]。
3. 於授權合約視窗中點選 [我接受合約的條款(A)] 及 [下一步(N) >]。
4. 安裝程序完成後，點選 [完成]，並重新啟動電腦，此時可將此轉接器連接於電腦 USB 埠。

<二> Windows® 98 se, ME, 2000, XP 作業系統 (自動安裝)：

***** 執行此自動安裝之前，請勿將此轉接器連接於電腦 USB 埠 *****

1. 請下載驅動程式於 http://download.vigorplc.com.tw/usb_driver.zip，並執行解壓縮。
2. 啟動您的電腦於 Windows® 正常模式；執行驅動程式安裝檔 (PL-2303 Driver Installer.exe)。
3. 此時會有一安裝之跳出視窗，請選擇 [重新安裝(升級)] 並點選 [下一步(N)]。

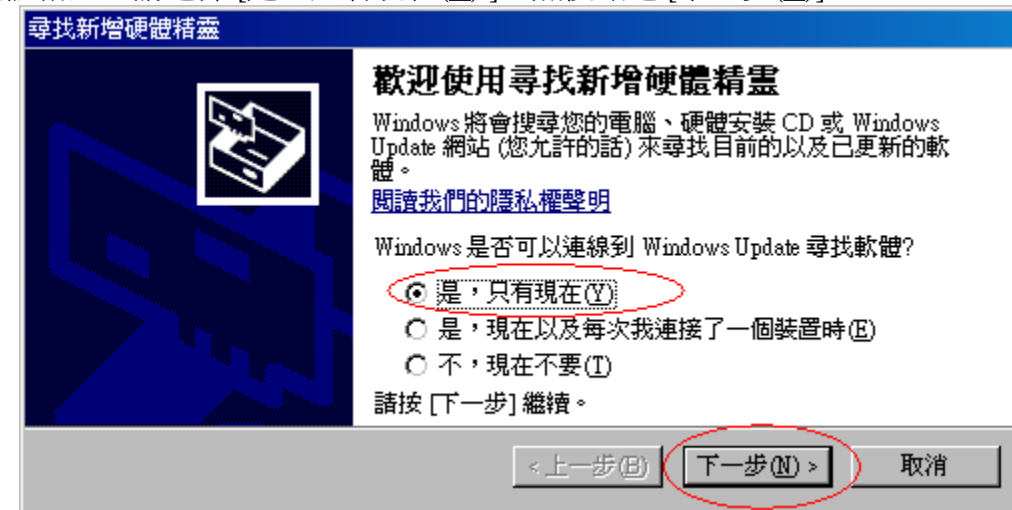


4. 安裝完成後，請選擇 [是，立即重新啟動電腦。] 及 [完成]。

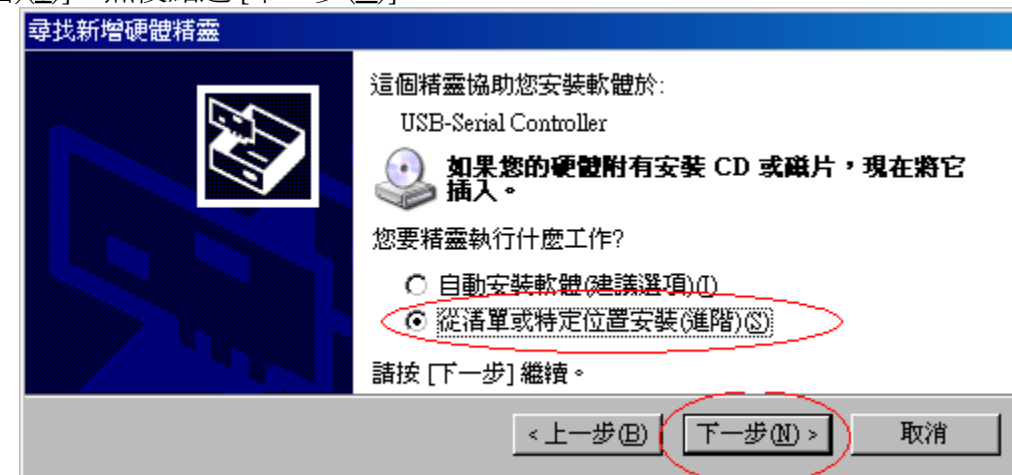
5. 電腦將重新啟動，此時方可將此轉接器連接於電腦 USB 埠。

<三> Windows® 98 se, ME, 2000, XP 作業系統 (手動安裝)：

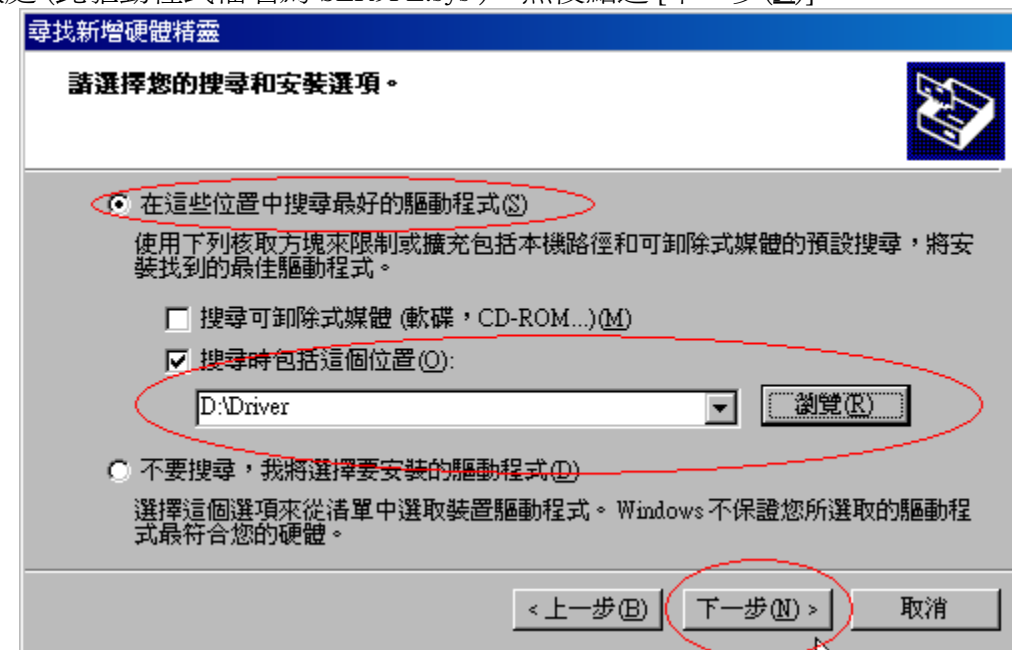
1. 請下載驅動程式於 http://download.vigorplc.com.tw/usb_driver.zip，並執行解壓縮。
2. 直接將此轉接器的電腦端插入電腦之 USB 埠；電腦將偵測出有新的硬體加入，並且啟動尋找新增硬體精靈，請選擇 [是，只有現在(Y)]，然後點選 [下一步(N)]。



3. 然後精靈會詢問您欲安裝此一 USB-Serial Controller 之軟體位置，請選擇 [從清單或特定位置安裝(進階)(S)]，然後點選 [下一步(N)]。



4. 當選則驅動程式的存放位置之提示出現後，請點選 [瀏覽(B)] 並把位置指向驅動程式解壓縮後之存放處 (此驅動程式檔名為 SER9PL.sys)，然後點選 [下一步(N)]。



- Windows® 應該會偵測出此轉接器為一個 ” Prolific USB-to-Serial Bridge” 或 ” USB-Serial Controller” ，但在執行此安裝過程中 Windows® 也許會提示您，此一裝置尚未通過 Windows® 標誌測試，此時請點選 [繼續安裝(C)]。



- Windows® 將會開始執行此驅動程式的安裝。當安裝告一段落，Windows® 將會給你一個執行完畢的提示，請點選 [完成]。

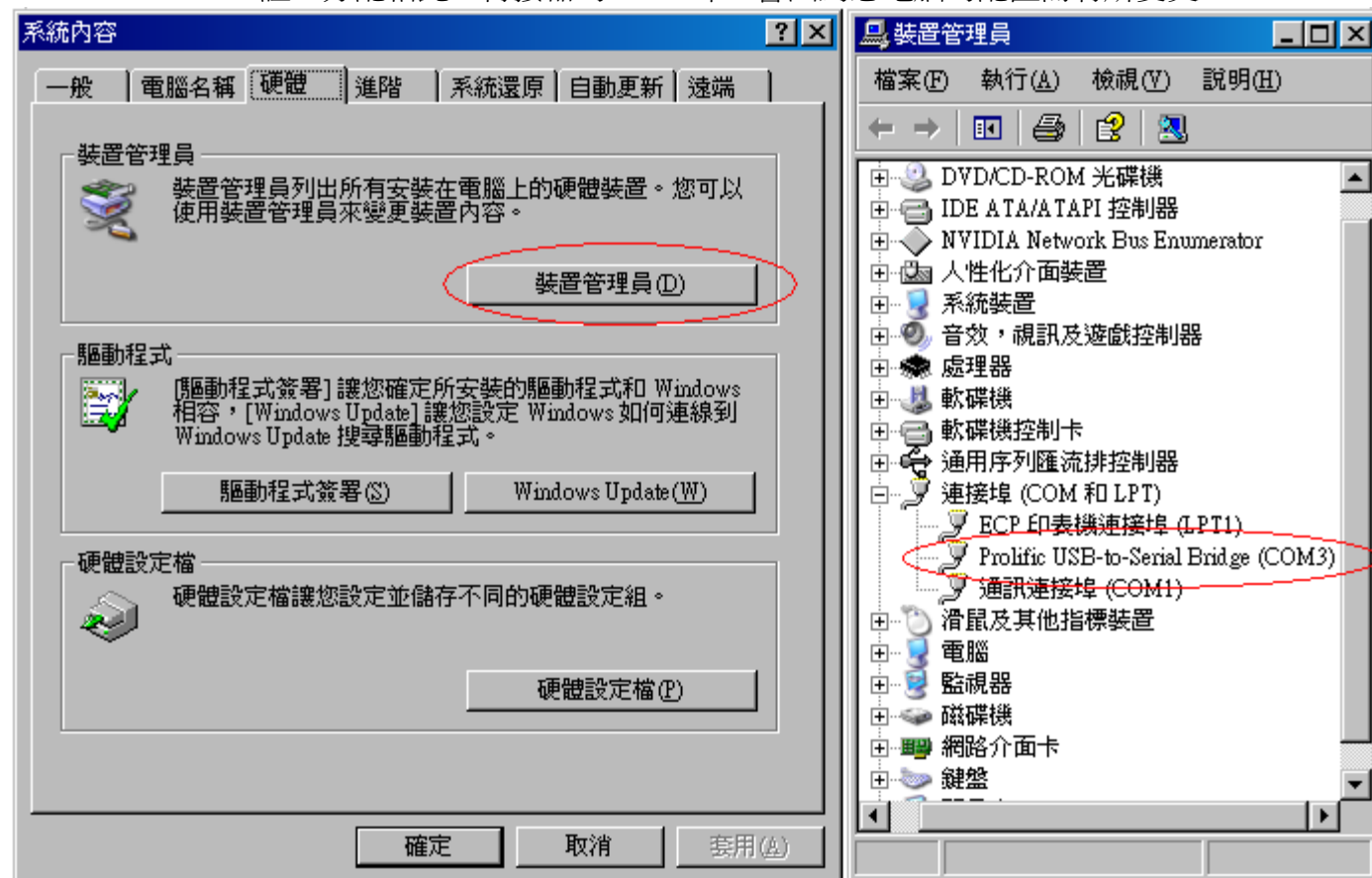
注意：在您的電腦第一次連結上此一 USB-PLC 轉接器之前，您首先要確認此轉接器並沒有與 PLC 連接，且只可將此轉接器之電腦端連接在電腦的 USB 埠之上。

五、安裝設定及檢測：

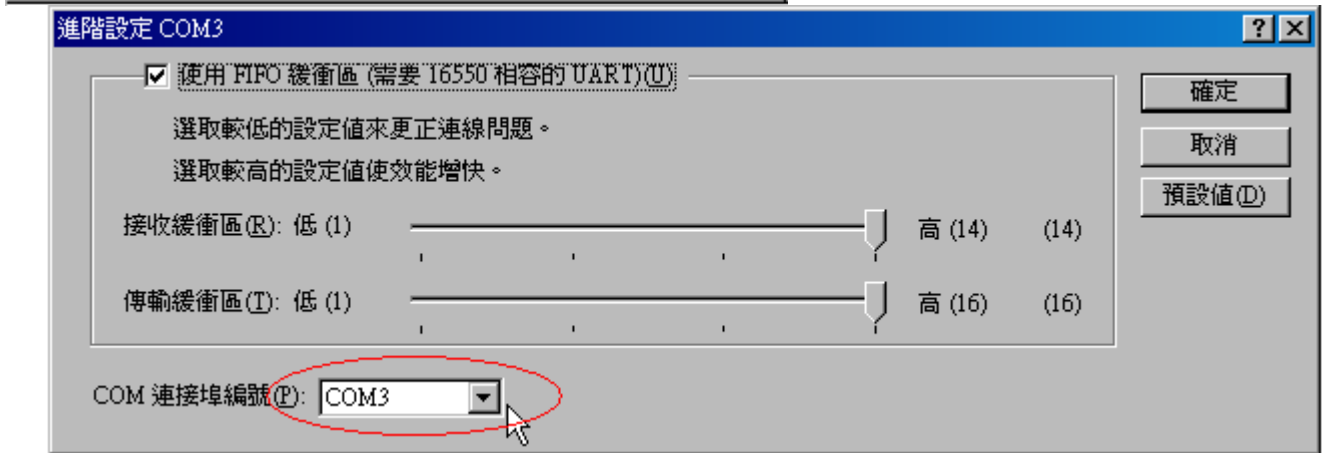
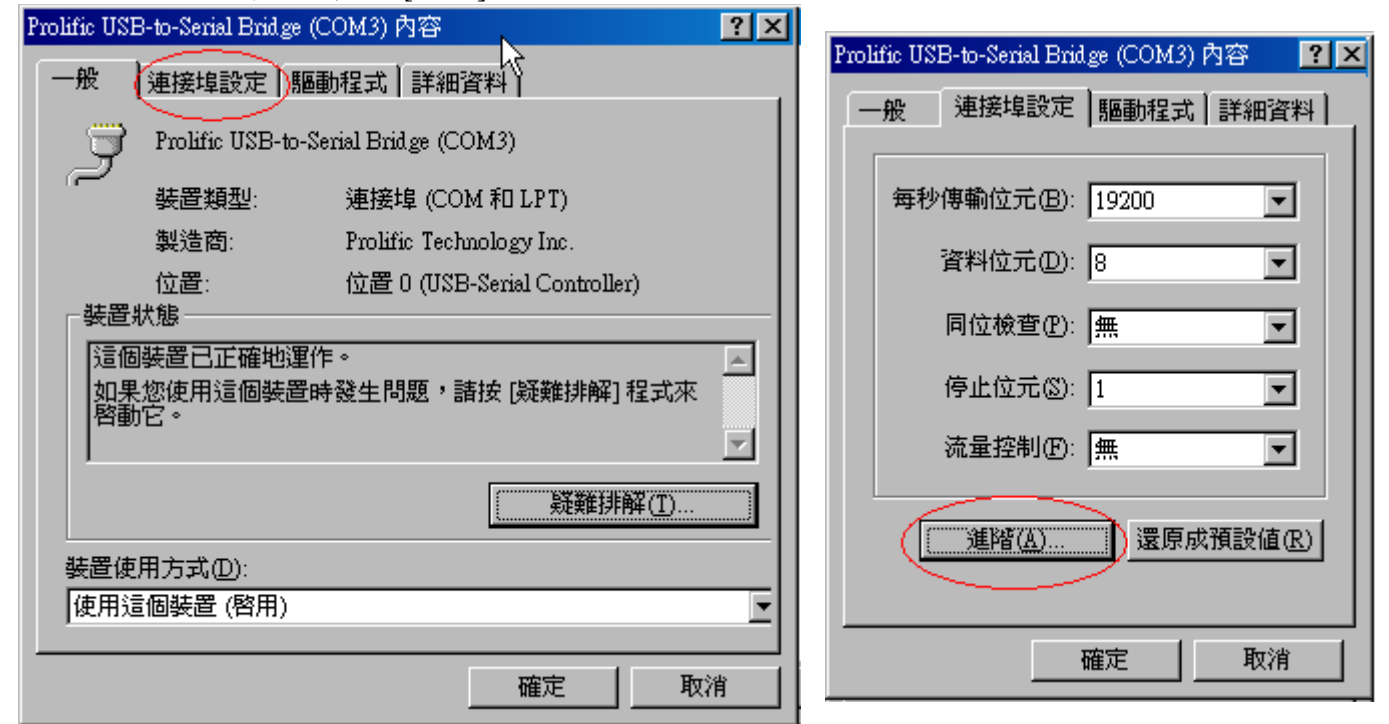
此章節將指引你去檢測轉接器是否已完整的安裝完成；並且檢視是哪一個電腦 COM 埠在 Windows® 下被分配給了此轉接器。檢視電腦 COM 埠在 Windows® 之下被分配給了此轉接器：

- 點選 [開始] --> [控制台] --> [系統]，進入在 [系統內容] 裡的 [硬體] 之下 [硬體管理員]，在您的電腦下會有一個目錄 [連接埠 (COM 和 LPT)]，連續按兩下此目錄，您將會看到裝置 ” Prolific USB-to-Serial Bridge (COM3)” 在其中。當您看到此裝置時，他同時也告訴您現在這轉接器是使用電腦的 COM3。

註：分配給此一轉接器的 COM 埠，會因為您電腦的配置而有所變更。



- 如果要更改轉接器的 COM 埠位置，可以連續按兩下裝置 ” Prolific USB-to-Serial Bridge (COM3)” ，將會顯示此裝置之內容。點選 [連接埠設定] 下之 [進階(A)]；此時會有 [進階設定] 視窗出現，其中有一下拉視窗 [COM 連接埠編號(P)] 可供設定，於 COM 1~16 之中，任選未使用的 COM 埠。然後點 [確定] 跳出。



- 由於 Ladder Master 只支援 COM 1~16，超出設定範圍之連接埠，Ladder Master 將無法辨識。
- 當您完成系統設定及確認後，即可使用轉接器連結電腦之 USB 埠到 VIGOR PLC 之 CP1。

六、移除安裝：

如安裝過錯誤的驅動程式，需移除錯誤之轉接器驅動程式，再重新執行安裝，請參照以下指示：

方法一：

啟動安裝此轉接器之驅動程式 (PL-2303 Driver Installer.exe 或 Vista_Installer.exe)。從選項中選擇此一裝置之移除，並於完成後重新開機。

方法二：(此方法不適用於 Vista®)

- 從解壓縮檔案中執行移除安裝程式 [Dremover98_2k.exe]。
- 此移除程式會有一跳出視窗，詢問您是否需要移除此驅動程式，請點選 [OK]。
- 當此一程式執行完成，會詢問是否要重新開機，請點選 [Yes]。
- 之後會有一移除安裝成功的視窗，請點選 [Exit]，電腦將會重新開機。

下載區 http://download.vigorplc.com.tw/USB_menu.pdf 亦提供此 **VBUSB-200 安裝手冊**
版本 V 2.0 (10/20/2008)